

PRIJUNGIMO SĄLYGOS NR. TS25-12832

Parengta: 2025-02-19,
Galioja iki: 2026-02-19

Klientas:

Kliento kontaktiniai duomenys:

Objekto pavadinimas: SODO PASTATAS

Objekto adresas: Agrastų g. 14, Liepkalnio k., Kuršėnų kaimiškoji sen., Šiaulių r. sav.

Investicinio projekto Nr.: E1N4512832

Kliento prijungimo objekto duomenys:			
	Mato vnt.	Leistina naudoti galia	Atvado tipas (trifazis/vienfazis)
Esama leistina naudoti galia	kW	3	Vienfazis
Nauja leistina naudoti galia	kW	8	Trifazis
Visa leistina naudoti galia	kW	11	Trifazis
Komercinės apskaitos spintos spalva:			

1. Šios prijungimo sąlygos išduodamos Kliento objekto, esančio Agrastų g. 14, Liepkalnio k., Kuršėnų kaimiškoji sen., Šiaulių r. sav., prijungimui prie AB „Energijos skirstymo operatorius“ (toliau - Bendrovė) skirstomųjų tinklų. Objekto elektros įrenginių prijungimui parinktas optimalus prijungimo taškas atsižvelgiant į techninius ir ekonominius rodiklius.

2. Nuosavybės ir turto eksploatavimo riba nustatoma Elektros tinklų nuosavybės riba nustatyta: ant kabelio (įvado), pakloto iš komercinės apskaitos spintos (KAS) į savininko objekto vidaus elektros tinklą, prijungimo gnybtą.

3. Kliento veiksmai įgyvendinant Objekto prijungimą:

3.1. Susipažinkite su prijungimo paslaugos sutartimi, numatoma/pasikeitusia apskaitos įrengimo vieta (nurodyta sutarties priede) ir sumokėkite įmoką. Atlikti apmokėjimą galite prisijungę Bendrovės savitarnoje www.eso.lt/savitarna, skiltyje „Paraiškos“.

3.2. Pasirinkite ir užsisakykite reikiamą kvalifikaciją turinčią įmonę/elektriką (kvalifikaciją turinčią įmonę/elektriką galite pasirinkti savarankiškai arba iš Bendrovės pateikiamo partnerių portalo sąrašo www.eso.lt/lt/namams/elektra/paslaugos_1723/varzu-matavimas), kuri (-s) atliks Jūsų vidaus elektros instaliacijos (toliau - įvado) iki nuosavybės ribos su Bendrove įrengimą/patikrinimą, kaip turi būti paruoštas elektros įvadas rasite www.eso.lt/lt/eso-partneriams/elektros-partneriams/sutarciu-valdyma/techniniai-reikalavimai/projektu-techniniai-reikalavimai, pavadinimu „1. 3 Elektros apskaitų įrenginių įrengimo atmintinė (ESO ir kliento rangovams)“. Prijungimo sąlygų dokumento kopiją prašome pateikti Jūsų pasirinktai kvalifikaciją turinčiai įmonei/elektrikui, kuri (-s) atlikus (-ęš) darbus turės pateikti Elektros energetikos įrenginių techninės būklės patikrinimo aktą (toliau - Rangovo aktas) patvirtinančio Jūsų objekto vidaus elektros tinklo įrengimo kokybę. Rangovo aktą Jūsų pasirinkta įmonė pateiks per www.eso.lt/paraiskos/rangovu-aktu-pateikimas/1.

3.3. Svarbi informacija:

Klientų aptarnavimas

Informacija klientams Tel. +370 660 01852*
*Numeris apmokestinamas pagal kliento ryšio operatoriaus plano įkainius.
Tel. (8 5) 277 7524
Faks. (8 5) 277 7514
El. p.: info@eso.lt

Įmonės rekvizitai

AB „Energijos skirstymo operatorius“
Laisvės pr. 10, LT-04215 Vilnius, Lietuva
El. p. info@eso.lt
Juridinio asmens kodas 304151376
PVM kodas: LT100009860612
Registro tvarkytojas VĮ Registrų centras
E. pristatymas 304151376

3.3.1. Klientui, kurio elektros įrenginiai pirmą kartą jungiami prie Bendrovės skirstomųjų elektros tinklų, per 90 kalendorinių dienų nuo prijungimo paslaugos atlikimo (užbaigimo) dienos neatlikus Jums priklausančio objekto vidaus elektros instaliacijos ir kitų elektros montavimo (rekonstravimo) darbų iki nuosavybės su Bendrovės skirstomaisiais elektros tinklais ribos ir nepateikus Bendrovei Rangovo akto reikės padengti Bendrovės įrengtos, bet nenaudojamos elektros energetikos infrastruktūros išlaikymo sąnaudas, kurios apskaičiuojamos vadovaujantis elektros energijos įrenginių prijungimo prie elektros tinklų įkainių nustatymo metodiką. Sąnaudas klientas privalo dengti iki tol kol atliks šioje pastraipoje nurodytus veiksmus.

3.3.2. Vadovaujantis elektros energijos gamintojų ir vartotojų elektros įrenginių prijungimo prie elektros tinklų tvarkos aprašu ir statybos techniniu reglamentu, pagal kurį būtina gauti statybą leidžiantį dokumentą atlikti statinio paprastąjį remontą, kai vartotojas pageidauja prijungti elektros įrenginius prie Bendrovės skirstomųjų elektros tinklų arba perkelti ar rekonstruoti Bendrovei priklausančius įrenginius/tinklus, kuriuos numatoma rekonstruoti, perkelti ar įrengti vartotojo statiniuose, pagal Bendrovės parengtas prijungimo sąlygas, projekto rengimo ir derinimo procedūras vykdo vartotojas.

3.3.3. Pasikeitus poreikiui, Bendrovės savitarneje www.eso.lt/savitarna pateikite naują paraišką. Bendrovė gavusi naują paraišką parengs ir išduos naujas prijungimo sąlygas.

3.3.4. Pateikus Rangovo aktą ir įsigaliojus sutarčiai su pasirinktu elektros energijos tiekėju, per 2 - 4 d. d. Bendrovė įrengs elektros energijos apskaitos prietaisą.

3.3.5. Norėdami savo objekte atlikti vidaus elektros instaliacijos pertvarkymo darbus ir pamačius, kad darbų atlikimui reikės nuimti ir uždėti apskaitos prietaiso plombą, prieš fizinių darbų pradžią susijusią su plombų nuėmimu, turite informuoti Bendrovę tel. +370 697 61852, kad nuimate plombą. Užbaigus visus vidaus elektros instaliacijos pertvarkymo darbus, turite pakartotinai informuoti tel. +370 697 61852, kad Bendrovės darbuotojai apskaitos prietaisą užplombuotų. Daugiau informacijos skaitykite www.eso.lt/lt/namams/elektra/skaitikliai-ju-prieziura-ir-tikrinimas/skaitikliu-prieziura/kaip-nuimti-ir-uzdėti-plomba.

3.3.6. Norint prie vidaus elektros instaliacijos, prisijungti rezervinį elektros energijos šaltinį prašome vadovautis Bendrovės tinklalapyje pateikiamomis rekomendacijomis, plačiau skaitykite www.eso.lt/lt/namams/elektra/ka-daryti-dingus-elektrai-ar-pastebejus-gedima/rekomendacijos-rezervinio-saltinio-isirengimui.

3.3.7. Vartotojo leistinos naudoti galios suteikimas/padidininimas nėra susijęs su generuojamų šaltinių prijungimu, todėl šios leistinos naudoti galios suteikimo/padidininimo prijungimo sąlygos, po jų įvykdymo, nesuteikia garantijų elektrinės prijungimui prie Bendrovės skirstomojo elektros tinklo (toliau - tinklas). Pažymime, kad elektrinių prijungimas vykdomas atskirais procesais, kurie apibrėžti teisės aktais, ir atskiromis prijungimo sąlygomis, bei generacijos galia Gaminančiam vartotojui tinkle rezervuojama tik tuomet kai išduodamos prijungimo sąlygos elektrinės prijungimui. Gaminančiam vartotojui prijungimo sąlygos išduodamos vertinant jų išdavimo metu visas prijungtas elektrines, kurios turi įtaką gaminančio vartotojo prijungimui, bei kitiems gaminantiems vartotojams išduotas prijungimo sąlygas.

4. AB „Energijos skirstymo operatorius“ veiksmai įgyvendinant Objekto prijungimą:

4.1. Vietoje esamos KŠ-217 įrengti modulinę tranzitinę transformatorinę (toliau - MTT) 1x630 kVA gabarito. MTT įrengti:

4.1.1. vidutinės įtampos SF6 dujų arba hermetizuoto oro izoliacijos skirstyklą su vienu galios transformatoriaus narveliu su galios skyrikliu ir saugikliais bei dviem linijiniu (-ais) galios skyrikliu (-ais);

4.1.2. vieną 160 kVA galios transformatorių;

4.1.3. žemos įtampos skirstyklą su galimybe įrengti maksimalų saugiklių/kirtiklių blokų kiekį

Klientų aptarnavimas

Informacija klientams Tel. +370 660 01852*
*Numeris apmokestinamas pagal kliento ryšio operatoriaus plano įkainius.
Tel. (8 5) 277 7524
Faks. (8 5) 277 7514
El. p.: info@eso.lt

Įmonės rekvizitai

AB „Energijos skirstymo operatorius“
Laisvės pr. 10, LT-04215 Vilnius, Lietuva
El. p. info@eso.lt
Juridinio asmens kodas 304151376
PVM kodas: LT100009860612
Registro tvarkytojas VĮ Registrų centras
E. pristatymas 304151376

(vadovaujantis Bendrovės techniniais reikalavimais) ir įrengiant šio (-ų) objekto (-ų) prijungimui reikalingą saugiklių/kirtiklių blokų kiekį su saugikliais žemos įtampos kabelių linijų prijungimui;

4.1.4. už įvadinio galios transformatoriaus komutacinio įrenginio, įrengti kontrolinės apskaitos srovės transformatorius. Srovės transformatoriai turi tenkinti Elektros įrenginių įrengimo Bendrųjų taisyklių 145 ir 149 punktų reikalavimus. Kontrolinę apskaitą (elektros skaitiklį, bandymo gnybtyną) įrengti transformatorinės gamintojo numatytoje vietoje.

4.2. MTT prijungti nuo vidutinės įtampos oro linijos (toliau - OL) L-200 iš Kuršėnų TP nuo atramos Nr. 218/22 (ar kitų suderintų atramų) ir perjungti esamą vidutinės įtampos kabelinę liniją OLS_Kš285-Kš228. Prijungimui įrengti vidutinės įtampos ne mažesnio kaip 120 mm² skerspjūvio kabelių liniją. Kabelio prijungimui atramoje įrengti vertikalių oro linijos skyriklį ir esant reikalui papildomai įrengti ramstį (derinti projektavimo metu).

4.3. Suprojektuoti esamos žemos įtampos kabelių linijos „Kš-217 KS-4127“ iš transformatorinės Kš-217 pakeitimą į 240 mm² skerspjūvio žemos įtampos kabelių linijas (derinti projektavimo eigoje).

4.4. Laisvai klientui ir Bendrovei prieinamoje vietoje, išorinėje sklypo ribos pusėje (derinti projektavimo eigoje) įrengti komercinės apskaitos spintą su tranzitine dalimi (toliau - KS/KAS) su trifaziu „C“ charakteristikos 20 A automatiniu jungikliu ir elektros energijos apskaitos skaitikliu.

4.5. KS/KAS prijungimui įsipjauti į esamą kabelinę liniją „KS-15 - KS-16“, prijungtą nuo transformatorinės Kš-217. Iki įsipjovimo vietos įrengti žemos įtampos ne mažesnio kaip 35 mm² skerspjūvio kabelių liniją.

4.6. KS/KAS ant nueinančios kabelinės linijos įrengti saugiklių/kirtiklių bloką su reikiamo dydžio saugikliais arba trumpikliais.

4.7. Elektros grandinėje atlikti trumpųjų jungimų skaičiavimus ir parinkti apsaugas pagal selektyvumą.

5. Kita informacija

5.1. Elektros energijos prijungimo procesą galite stebėti prisijungę savitarnos svetainėje, kurią rasite www.eso.lt/savitarna <<http://www.leso.lt>> .

Daugiau aktualios informacijos dėl elektros įrenginių prijungimo tolimesnių žingsnių bei kitų teikiamų paslaugų galite rasti www.eso.lt <<http://www.leso.lt>> arba sužinoti klientų aptarnavimo telefonu +370

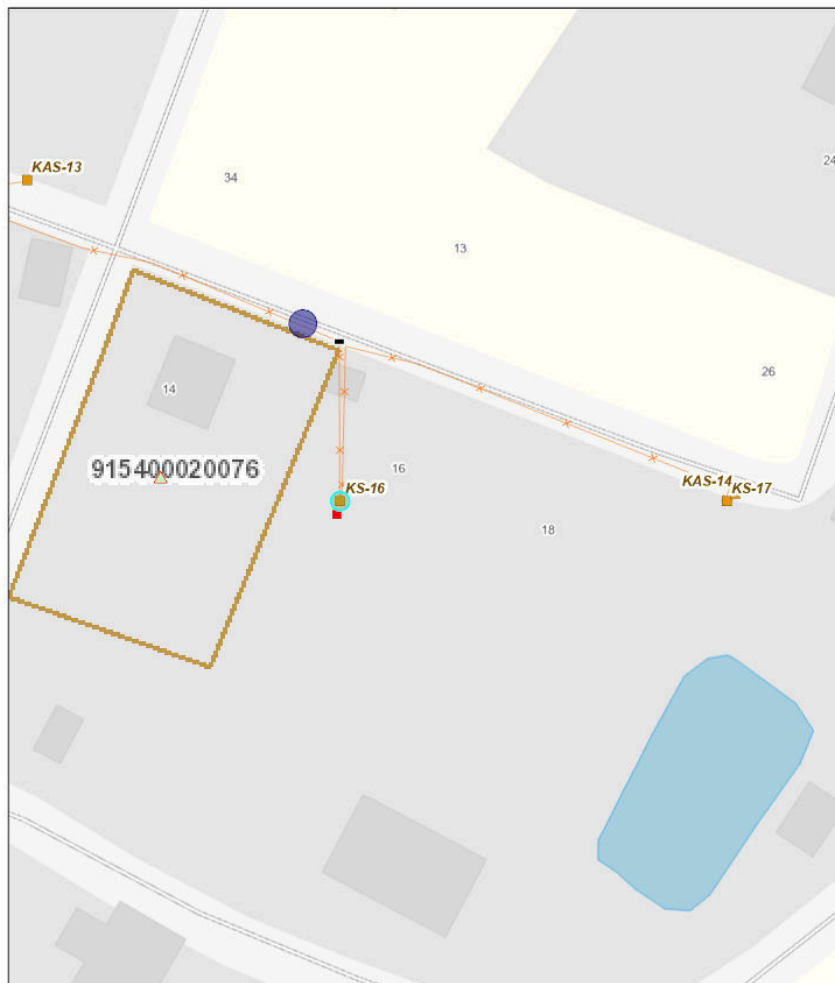
Klientų aptarnavimas

Informacija klientams Tel. +370 660 01852*
*Numeris apmokestinamas pagal kliento ryšio operatoriaus plano įkainius.
Tel. (8 5) 277 7524
Faks. (8 5) 277 7514
El. p.: info@eso.lt

Įmonės rekvizitai

AB „Energijos skirstymo operatorius“
Laisvės pr. 10, LT-04215 Vilnius, Lietuva
El. p. info@eso.lt
Juridinio asmens kodas 304151376
PVM kodas: LT100009860612
Registro tvarkytojas VĮ Registrų centras
E. pristatymas 304151376

Elektros skirstomojo tinklo žemėlapis



2025-02-18 10:40:56



Override 1

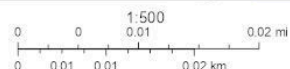
Linijos - 0,4 kV; 6, 10 kV; 35 kV

KL segmentas - 0,4kV

Izoliatoriai, Movos

Jungiamoji mova, Pereinamoji mova, Atsišakojimo mova

Galinė-lauko mova, Galinė-vidaus mova



AB „Energijos skirstymo operatorius“

Klientų aptarnavimas

Informacija klientams Tel. +370 660 01852*

*Numeris apmokestinamas pagal kliento ryšio operatoriaus plano įkainius.

Tel. (8 5) 277 7524

Faks. (8 5) 277 7514

El. p.: info@eso.lt

Įmonės rekvizitai

AB „Energijos skirstymo operatorius“

Laisvės pr. 10, LT-04215 Vilnius, Lietuva

El. p. info@eso.lt

Juridinio asmens kodas 304151376

PVM kodas: LT100009860612

Registro tvarkytojas VĮ Registrų centras

E. pristatymas 304151376

Bendrovė tvarko Jūsų asmens duomenis tik teisės aktuose apibrėžtais teisėtais pagrindais. detalesnė informacija apie Jūsų asmens duomenų tvarkymo sąlygas ir susijusias teises viešai skelbiama Bendrovės interneto svetainėje www.eso.lt